

MICRORESIDENZE "CASA INSIEME" - SAN FELICE, MODENA

QUANDO L'EDILIZIA SOCIALE DIVENTA ANTISISMICA ED ECOSTENIBILE

Le micro residenze "Casa Insieme" sono un progetto innovativo di social housing, che si compone di una struttura con unità abitative di piccole dimensioni, realizzate in legno, completamente antisismiche ed ecosostenibili; sei appartamenti da 50 metri quadri, ognuno pensato per accogliere un massimo di due persone, con servizi in comune, in costante contatto con la rete dei servizi di sostegno dell'ente locale. Tutte le microresidenze, che sono state realizzate in base ai più elevati standard di bioedilizia e risparmio energetico, permettono alle persone anziane di rimanere in un contesto domiciliare controllato e protetto, che assicura sia interventi assistenziali programmati sia di pronto intervento. Si garantisce così agli ospiti una domiciliarità che rispetta il bisogno di privacy e il mantenimento dell'autonomia e, al contempo, ne migliora la qualità di vita, prevenendo isolamento ed emarginazione e favorendo rapporti e relazioni interpersonali. **Elevate prestazioni e sicurezza sismica con la tecnologia Xlam** Per realizzare residenze intelligenti, capaci di elevate prestazioni, funzionali e accoglienti, fin da subito si è pensato al legno come materiale edilizio, optando per la tecnologia X-lam in pannelli multistrato, sistema costruttivo che ha poi reso possibile la contrazione dei tempi di costruzione (solo 127 giorni di cantiere). Oltre a rispondere al problema della sicurezza sismica, la scelta del legno è stata perfetta per soddisfare l'esigenza del risparmio energetico: l'edificio infatti è in classe A, con un indice di Prestazione Energetica Globale per riscaldamento e acqua calda sanitaria di 4,64 kWh/mc per anno, mentre le emissioni annue di CO2 evitate sono pari a 2839 kg.

DETTAGLI REALIZZAZIONE

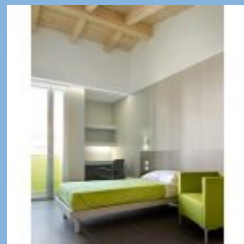
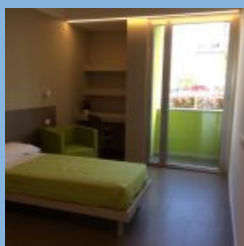
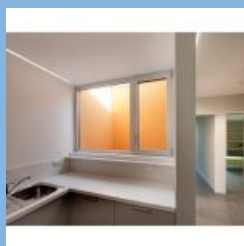
Microresidenze per Anziani

Localizzazione: San Felice (MO)

Destinazione d'uso: Micro-residenze per anziani

Progettazione architettonica e strutturale: MFa - Venezia

Area totale: 335mt



XLAM



[vc_row full_width="stretch_row" css=".vc_custom_1720622231991{padding-top: 6em !important;padding-bottom: 6em !important;background-image: url(https://web.sistem.it/wp-content/uploads/2016/02/sistem-costruzioni-modena-xlam.jpg?id=2527) !important;background-position: center !important;background-repeat: no-repeat !important;background-size: cover !important;}"] [vc_column width="1/2"] [vc_column width="1/2" el_class="bg-white rounded shadow p-4"] [siscosDecoTitle tag="1" class="project-header xlam" title="XLAM" subtitle="Sistema costruttivo per case in legno"] [vc_column_text css=""]

Il sistema Xlam rappresenta l'innovazione tecnologica nel campo della costruzione di case ed edifici in legno. L'elevata versatilità di questo sistema permette di progettare le più diverse soluzioni architettoniche e di realizzare strutture in legno fuori dal comune. La straordinaria robustezza e flessibilità dei pannelli Xlam e delle tecniche costruttive in cui vengono impiegati permettono ad esempio la realizzazione di **edifici multipiano** in legno, per i più diversi utilizzi, siano essi quello abitativo, commerciale o produttivo, così come per edifici scolastici e strutture polifunzionali. Il sistema costruttivo **Xlam** permette un **ottimo isolamento termico** e garantisce un' **elevata resistenza al fuoco**, un processo di asciugatura veloce e un buon **isolamento acustico**.

[vc_column_text] [vc_column] [vc_row] [vc_row content_placement="middle" css=".vc_custom_1720622352543{padding-top: 6em !important;padding-bottom: 6em !important;}"] [vc_column width="1/2"] [siscosDecoTitle tag="2" title="Cos'è il sistema" subtitle="XLAM"] [vc_column_text css=""]

Il pannello Xlam è composto da strati incrociati incollati tra loro e rende il sistema costruttivo altamente **flessibile**. Composto al 99,4% da legno e allo 0,6% da colla, l'Xlam è considerato un materiale monolitico **in grado di sopportare carichi elevati e resistere alle sollecitazioni esterne e sismiche**.

[vc_column_text] [stdButton align="sinistra" label="Contattaci" url="url:https%3A%2F%2Fweb.sistem.it%2Fcontatti%2F" title="Contatti" title="Contattaci" class="green"] [vc_column] [vc_column width="1/2"] [responsiveImage delta="16:9" image="4244"] [vc_column] [vc_row]



Sede / Headquarter:

Sistem Costruzioni s.r.l.
Via Montegrappa 18 - 20
41014 Solignano di Castelvetro (MO), Italy
Tel. +39 059 797477 - 797591
Fax. +39 059 797646

info@sistem.it
www.sistem.it

Sucursal Cuba

Centro de Negocios Miramar
Calle 3a e/e 76 y 78, Edificio Beijing,
Piso 1, Oficina 133
Ciudad de la Habana, Cuba
Tel. 0053 7 2040823

sistemcuba@enet.cu
www.sistem.it