

VISIUM COSTRUZIONI

ABITAZIONI A SAN MARTINO IN RIO

UN NUOVO PROGETTO PER UNA CASA IN PLATFORM FRAME

A San Martino in Rio, in provincia di Reggio Emilia, è in fase di avvio la realizzazione di un nuovo progetto firmato dall'Arch. Tabarrini per una struttura residenziale in **Platform Frame** di oltre 250 metri quadri.

DETTAGLI REALIZZAZIONE

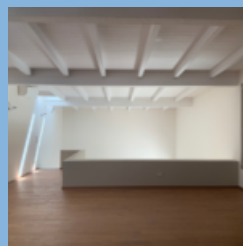
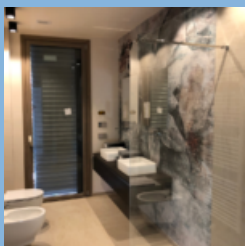
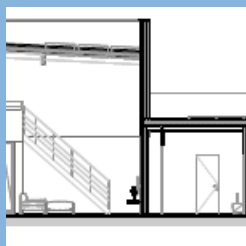
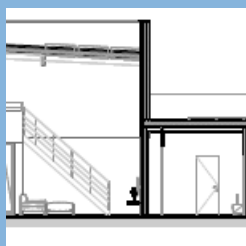
Abitazione Monofamiliare

Localizzazione: San Martino in Rio

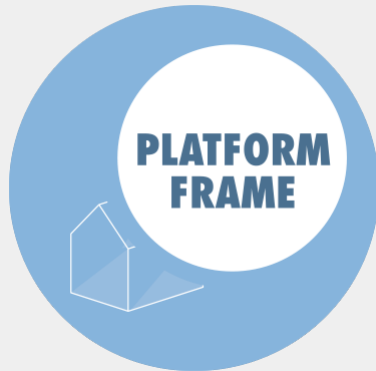
Destinazione d'uso: Abitazioni Indipendenti o Bifamiliari Edifici Residenziali

Progettazione architettonica e strutturale: Arch. Tabarrini

Area totale: 250mt



Platform Frame



[vc_row full_width="stretch_row" css=".vc_custom_1720693087231{padding-top: 6em !important;padding-bottom: 6em !important;background-image: url(https://web.sistem.it/wp-content/uploads/2019/11/edificio-platform-casatech-cavezzo-@SistemCostruzioni13.jpg?id=6642) !important;background-position: center !important;background-repeat: no-repeat !important;background-size: cover !important;}"] [vc_column width="1/2"] [vc_column width="1/2" el_class="bg-white rounded shadow p-4"] [siscosDecoTitle tag="1" class="project-header platform with-subtitle" title="Platform frame" subtitle="Sistema costruttivo in legno"] [vc_column_text css=""]

Il sistema Platform Frame è ideale per costruire case e altri edifici prefabbricati multipiano in legno. Con questo sistema è possibile realizzare edifici residenziali singoli e condominiali fino a quattro piani. Per questo motivo è particolarmente adatto a **realizzazioni in legno per Social Housing**: strutture per emergenze abitative e spazi collettivi condivisi. Il sistema garantisce ottime capacità di **coibentazione e resistenza al sisma**: vanta il coefficiente di struttura più alto fra le tipologie costruttive in legno. Rappresenta inoltre una metodologia **economica**, di **facile montaggio**.

[/vc_column_text] [vc_column] [vc_row] [vc_row content_placement="middle" css=".vc_custom_1720693289455{padding-top: 4em !important;padding-bottom: 4em !important;}"] [vc_column width="1/2"] [vc_column_text css=""]

Cos'è il Sistema Platform Frame

Nel sistema costruttivo Platform Frame ogni piano di un edificio funge da piattaforma per i piani superiori. Il sistema, nato in Nord Europa, è molto diffuso nel Nord America. **Ogni parete o solaio è formato da montanti verticali in legno lamellare o KVH** posti ad interasse. Sui lati esterni viene posizionato il pannello di rivestimento strutturale OSB che copre completamente il telaio, attraverso l'utilizzo di chiodi ad aderenza migliorata ed angolari metallici. Il sistema **Platform Frame** si basa generalmente su platea in cemento armato. Il collegamento fra la struttura in legno e le fondazioni viene assicurato mediante opportune barre filettate in acciaio o tasselli a pressione.

[/vc_column_text] [vc_column] [vc_column width="1/2"] [responsiveImage delta="4:3" image="508" class="p-4"] [vc_column] [vc_row]



Sede / Headquarter:

Sistem Costruzioni s.r.l.
Via Montegrappa 18 - 20
41014 Solignano di Castelvetro (MO), Italy
Tel. +39 059 797477 - 797591
Fax. +39 059 797646

info@sistem.it
www.sistem.it

Sucursal Cuba

Centro de Negocios Miramar
Calle 3a e/e 76 y 78, Edificio Beijing,
Piso 1, Oficina 133
Ciudad de la Habana, Cuba
Tel. 0053 7 2040823

sistemcuba@enet.cu
www.sistem.it